

Prodotto distribuito da:



UCS Diagnostic S.r.l.
Via Flaminia, 1 - 00067 Morlupo (RM)

WWW.UCSDIAGNOSTIC.COM



La nuova frontiera della diagnostica
nell'agoaspirato

Cosa è CytoMatrix?

CytoMatrix è una matrice sintetica che annovera tra le sue varie caratteristiche intrinseche la proprietà di captare e conservare all'interno della sua struttura tridimensionale, il materiale biologico (cellule e micro-macro aggregati cellulari) proveniente da prelievi ago aspirativi.

NOVITA' APPLICATIVE:

CytoMatrix permette di conservare (attraverso la fissazione in formalina ed inclusione in paraffina) il materiale proveniente da un agoaspirato, su cui effettuare le varie indagini diagnostiche di routine dall'Ematossilina-Eosina (EE), all'Immunoistochimica (IHC), FISH, Biologia Molecolare. Ciò lo rende un "Tool" essenziale ed in alcuni casi "indispensabile ed insostituibile" per una diagnostica completa ed accurata.

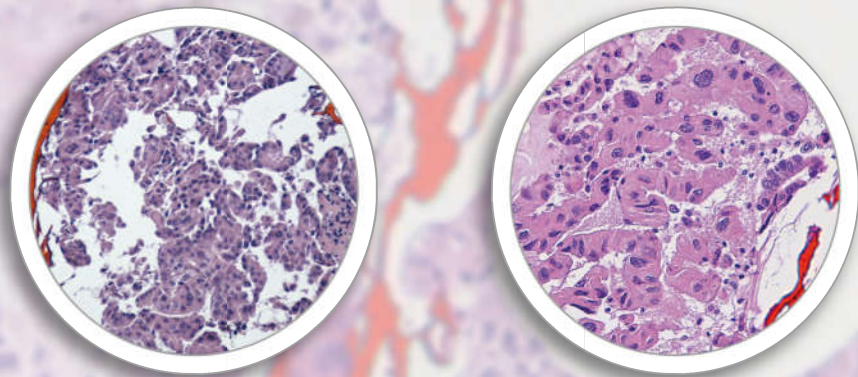
GESTIONE OTTIMALE DEL CAMPIONE:

L'innovazione di CytoMatrix permette all'operatore di gestire in maniera "razionale" il materiale biologico a disposizione.

Ne consegue che la gestione di un materiale prezioso e non abbondante quale quello proveniente da prelievi ago aspirativi possa essere gestito dal laboratorio in maniera ottimale.

RISULTATO:

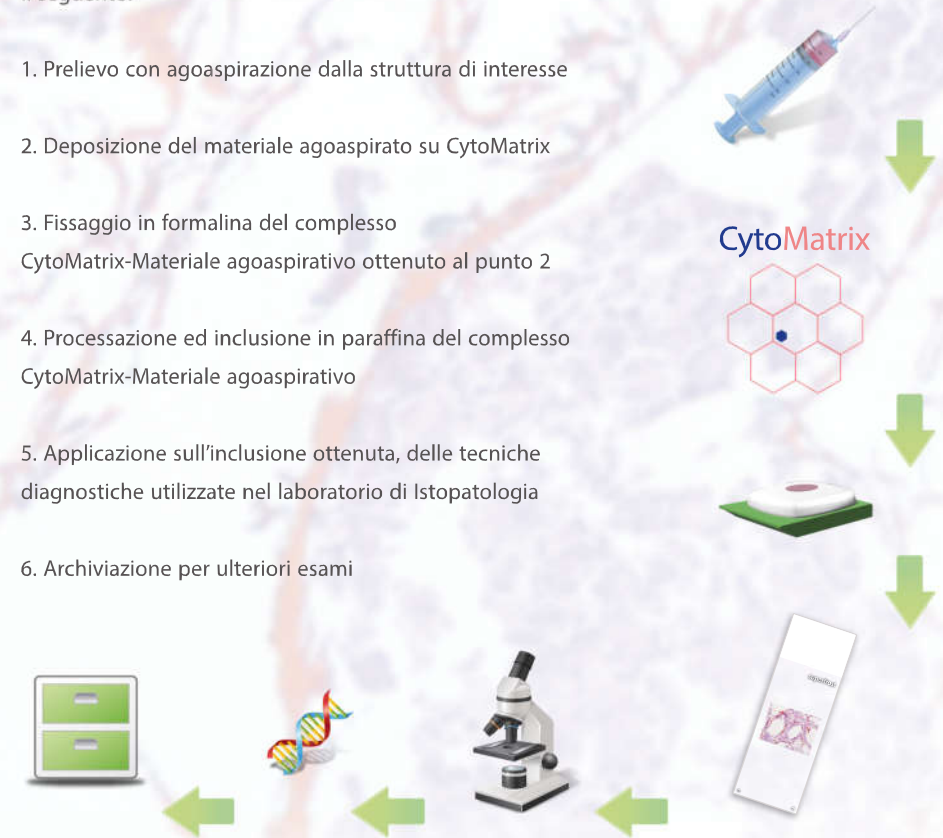
Tutto il materiale prelevato con l'agoaspirato è disponibile in CytoMatrix



Dal prelievo all'inclusione senza intervenire o alterare il materiale prelevato

Sinteticamente il processo di preparazione del materiale proveniente dall'agoaspirato è il seguente:

1. Prelievo con agoaspirazione dalla struttura di interesse
2. Deposizione del materiale agoaspirato su CytoMatrix
3. Fissaggio in formalina del complesso
CytoMatrix-Materiale agoaspirativo ottenuto al punto 2
4. Processazione ed inclusione in paraffina del complesso
CytoMatrix-Materiale agoaspirativo
5. Applicazione sull'inclusione ottenuta, delle tecniche diagnostiche utilizzate nel laboratorio di Istopatologia
6. Archiviazione per ulteriori esami



Il materiale Agoaspirativo non subisce nessun intervento diretto da parte dell'operatore tecnico nei vari steps sopra riportati.

 **CytoMatrix**
Easy for You - Easy for LAB

